



Schwerpunktbildung schafft Qualität

Entsprechend der unterschiedlichen Schwerpunktbildung der Wertachkliniken ist in Bobingen die Unfall- und Wiederherstellungs-chirurgie angesiedelt.

Ziel der unfallchirurgischen Schwerpunktbildung ist das Angebot eines ganzheitlichen Behandlungskonzeptes der Versorgung von Akutverletzten über die Betreuung im Rahmen der Nachsorge (Rehabilitation) bis hin zur beruflichen oder sozialen Wiedereingliederung.

Die Arthroskopie (Spiegelung) des Knie- Sprung- und Schultergelenks mit der Möglichkeit der gleichzeitigen arthroskopischen Operation ist seit vielen Jahren eine bewährte und effiziente Methode – „Kleiner Schnitt, große Wirkung“. Die offene Chirurgie der Schulter und des Kniegelenks sind anerkannte Tradition.

Im Rahmen der orthopädischen Chirurgie wird nach modernsten Qualitätsrichtlinien und mit neuester Technologie, wie Computernavigation, die Endoprothetik des Knie- und Hüftgelenkes sowie der Schulter betrieben.

Die Fußchirurgie – meist eine Lücke in der Patientenversorgung – kann als Spezialgebiet dank Kompetenz und Erfahrung angeboten werden.

Zusammenarbeit und Kooperation

Qualitätsgesicherte medizinische Versorgung kann nur durch eine enge Zusammenarbeit unserer Spezialisten mit den niedergelassenen Ärzten oder weiteren Heilberufen erfolgen. Dadurch ist eine optimale kontinuierliche Weiterbehandlung nach der Entlassung sichergestellt.

Gemeinsames Kommunalunternehmen
Wertachkliniken Bobingen und Schwabmünchen

Wertachklinik Bobingen

Wertachstraße 55 • 86399 Bobingen
Tel. 0 82 34. 81 - 0 • Fax 0 82 34. 81 - 399

Wertachklinik Schwabmünchen

Weidenhartstraße 35 • 86830 Schwabmünchen
Tel. 0 82 32. 508 - 0 • Fax 0 82 32. 508 - 510



**Kompetenz
in Ihrer Nähe!**

Abteilung Unfall- und
Wiederherstellungs-
Chirurgie



Kompetenz in Ihrer Nähe

Das gemeinsame „Kommunalunternehmen Wertachkliniken Bobingen und Schwabmünchen“ wurde im Juli 2006 ins Leben gerufen. Der Name leitet sich vom Fluß „Wertach“ ab, an dessen Verlauf die beiden Städte Bobingen und Schwabmünchen liegen. Während die Klinik Schwabmünchen eine ruhige Stadtlage hat, grenzt die Klinik Bobingen direkt an die urwüchsigem Wertachauen. Westlich der beiden Städte schließt sich der weitläufige „Naturpark Westliche Wälder“ an, der ein Naherholungsgebiet für die ganze Region ist.

Die Klinik Bobingen verfügt über 138, die Klinik Schwabmünchen über 138 Betten sowohl für Kassen- als auch Privatpatienten.

**Moderne Diagnostik gepaart mit
aktuellem medizinischen Know-How
und großer Erfahrung**

In beiden Kliniken gibt es die drei Hauptabteilungen Chirurgie, Innere Medizin und Anästhesie, sowie die Belegabteilungen Hals/Nasen/Ohren, Gynäkologie/Geburtshilfe, Gefäß- und Plastische Chirurgie.

Der Mensch steht im Mittelpunkt

Qualifizierte Pflegekräfte sorgen für eine ruhige, persönliche Atmosphäre in der sich die Patienten gut erholen können. Gartenanlagen, Bücherei, Kiosk und Cafeteria beider Häuser bieten Abwechslung und Dinge des täglichen Bedarfs. Und die ausgewogene, schmackhafte Ernährung, die unsere Küchen bereiten, trägt auch dazu bei, dass man sich rundum umsorgt fühlt!

In guten Händen

www.wertachkliniken.de





Wertachklinik Bobingen

Mit der Unfallchirurgie als Schwerpunkt ist diese Klinik Ihre erste Adresse bei Unfällen. Eine hohe Verfügbarkeit von qualifizierten ärztlichen und pflegerischen Fachkräften rund um die Uhr gewährleistet – je nach Verletzung entweder stationär oder ambulant – eine optimale Versorgung auch schwerverletzter Patienten. Es stehen 64 Betten zur Verfügung.

Unser Ärzteteam in Bobingen:

Chefarzt

Dr. Hans-Erhard Zank

Facharzt für Chirurgie, spezielle Unfallchirurgie

Leitende Oberärztin

Dr. Marga Dorfmueller-Kapetanopoulos

Fachärztin für Chirurgie, Orthopädie und Unfallchirurgie, Fußchirurgie

Oberärzte

Hans Aidelsburger

Facharzt für Chirurgie und Unfallchirurgie

Dr. Jochen Wittich

Facharzt für Chirurgie, Orthopädie und Unfallchirurgie, spezielle Unfallchirurgie

Sieben Assistenzärzte ergänzen unser leitendes Ärzteteam.

Unsere Sprechstunden:

Montag	13:30 – 16:30 Uhr
Dienstag	13:30 – 16:30 Uhr
Mittwoch	9:00 – 13:00 Uhr > Fußsprechstunde
Donnerstag	13:30 – 16:30 Uhr
Arbeitsunfälle	8:00 – 11:00 Uhr > täglich

Telefonische Terminvereinbarung, auch Spezialsprechstunden

Sekretariat: Tel. 0 82 34 / 81310 • Fax 0 82 34 / 42 81 1



Das Leistungsspektrum der Unfall- und Wiederherstellungschirurgie der Wertachkliniken

Unfallchirurgische Eingriffe

- Versorgung von Knochenbrüchen (operative, minimal invasive und konservative Verfahren)
- Verletzungen von Weichteilen und anderen Strukturen
- Sportverletzungen und deren Folgen
- Achillessehnenrisse und Achillodynie
- Bizeps-, Patellasehnen- und Quadrizepssehnenrisse

Gesamte Kniegelenkchirurgie

- Arthroskopie und arthroskopische Operationen am Knie (Meniskusrisse, Knorpelschäden)
- Vordere Kreuzbandersatzplastik (arthroskopische Semitendinosusplastik, Patellasehnenplastik)
- Stabilisierung bei Kniescheibenluxationen, Roux-OP
- Knorpelschäden, auch Knorpel- und Knochentransplantation (OATS, Mosaikplastik)
- Korrekturen der Beinachse
- Knie-Endoprothetik (auch Knie-Navigation)

Schultergelenkchirurgie

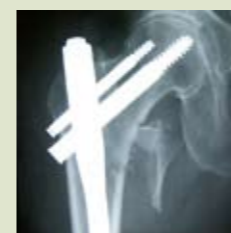
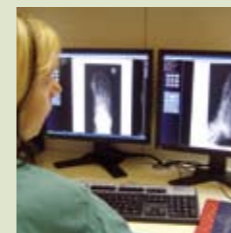
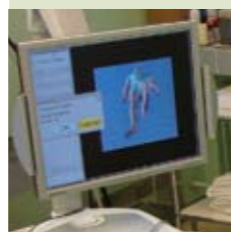
- Arthroskopie der Schulter
- Risse der Rotatorenmanschette
- Erweiterungen bei Impingementsyndrom (subacromiales Engesyndrom)
- Kalkschulter (Tendinosis calcarea)
- Schulterluxation, Schulterinstabilität: z.B. Bankart-OP
- Schulterreckgelenkssprengungen (AC-Luxation)
- Bizepssehnenrisse

Endoprothetik

- Gelenkersatz an der Hüfte
- Gelenkersatz Kniegelenk (mit Navigation „Frauenknie“)
- Gelenkersatz an der Schulter bei Knochenbrüchen

Achsenkorrekturen an Arm und Bein

- Korrektur bei X- oder O-Beinfehlstellung (Tibiakopfosteotomie)
- Korrekturen bei fehlerheilten, handgelenksnahen Speichenbrüchen
- Operative Korrekturen bei Fehlstellungen am Fuß



Handchirurgie

- Knochenbrüche und Sehnenverletzungen
- Dupuytren'sche Erkrankung
- Karpaltunnelsyndrom und schnellende Finger

Fußchirurgie

- Operation aller erworbenen und angeborenen Fehlstellungen und Verletzungen des Fußes
- Spiegelung des Sprunggelenkes
- Bandplastiken bei Instabilitäten
- Versteifung des Sprunggelenkes
- Sprunggelenksprothesen

Außerdem bieten wir:

Moderne präoperative Diagnostik

- Röntgen- und CT-Untersuchungen
- Ultraschall und Endoskopie
- Herz- und Kreislaufdiagnostik

Bestmögliche Behandlung

- Fachkundiges und spezialisiertes Personal
- Aktuellste Behandlungsmethoden
- Instrumentelle Ausstattung auf höchstem Niveau

Fachübergreifendes Konsiliarwesen

- Komplexe Krankheiten und deren Zusammenhänge verlangen nach einer fachübergreifenden Behandlung verschiedener Fachärzte

Telemedizin und Teleradiologie

- Wir haben die Möglichkeit medizinische Daten (Texte, Befunde, Fotos) und Röntgen- oder CT-Bilder über große Entfernungen hinweg elektronisch auszutauschen zur Optimierung der Patientenbehandlung, Expertenbefundung und Konsultation (zweite Meinung)

Hochqualifizierte Nachsorge im Hause

- Organisation von stationären und ambulanten Reha-Maßnahmen durch qualifizierte und erfahrene Therapeuten der Krankengymnastik und Physiotherapie



Wertachklinik Schwabmünchen

Die Wertachklinik Schwabmünchen bietet ausschließlich die ambulante Behandlung von Patienten im gesamten Spektrum der Unfall- und Wiederherstellungschirurgie an, unter anderem:

- ambulante Eingriffe in örtlicher Betäubung
- ambulante Notfallversorgung
- berufsgenossenschaftliche Sprechstunde
- ambulante Knochenbruchbehandlung
- Gutachtertätigkeit

Unser Kooperationspartner im ambulanten Bereich:

Dr. med. Hannes Lutz

Facharzt für Chirurgie, D - Arzt

Sprechstunden:

Montag bis Freitag	9:00 – 12:00 Uhr
Mo., Di., Do.	16:00 – 18:00 Uhr
Freitag	15:00 – 17:00 Uhr
Mittwoch Nachmittag	keine Sprechstunde

Weitere Terminvereinbarungen sind auch außerhalb der Sprechzeiten möglich. Bitte melden Sie sich telefonisch an.

Sekretariat:

Tel. 0 82 32. 508 - 577 • Fax 0 82 32. 508 - 578

**Bei uns sind Sie
in guten Händen!**

